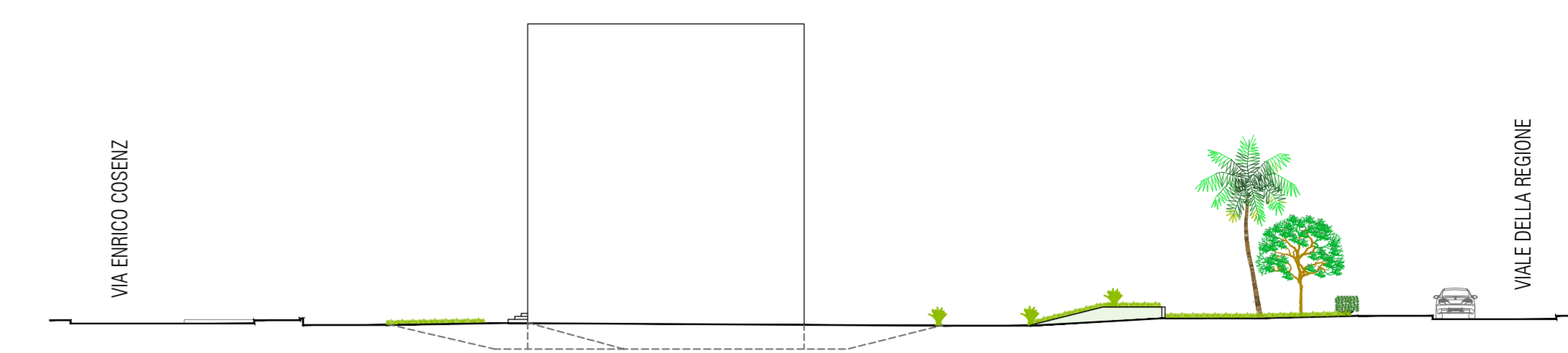
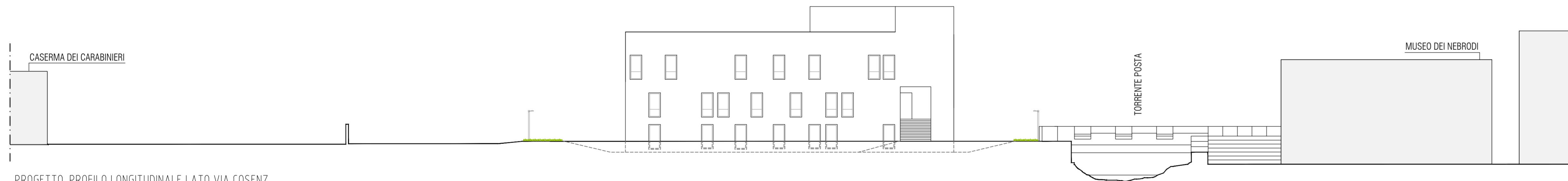


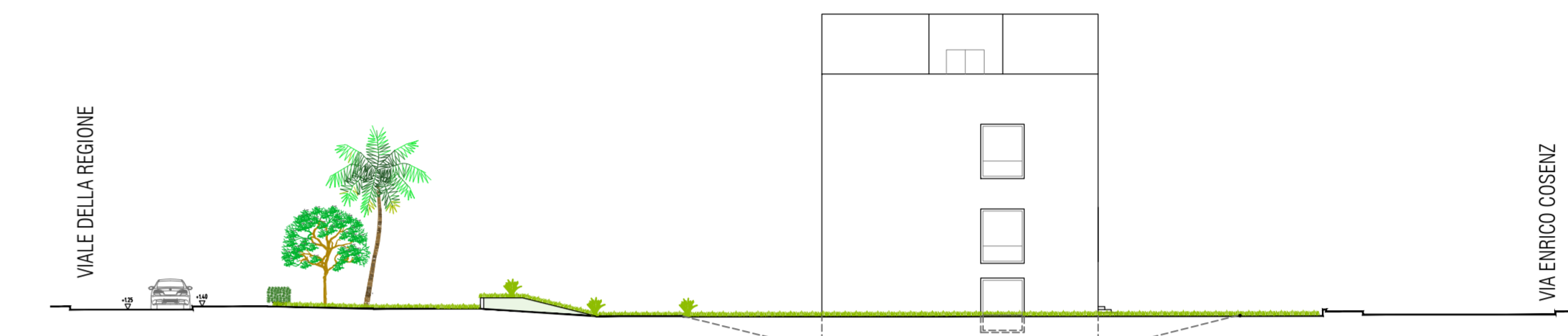
PROGETTO. PROFILO LONGITUDINALE LATO VIA DELLA REGIONE.
SEZIONE A-A' - Scala 1:250



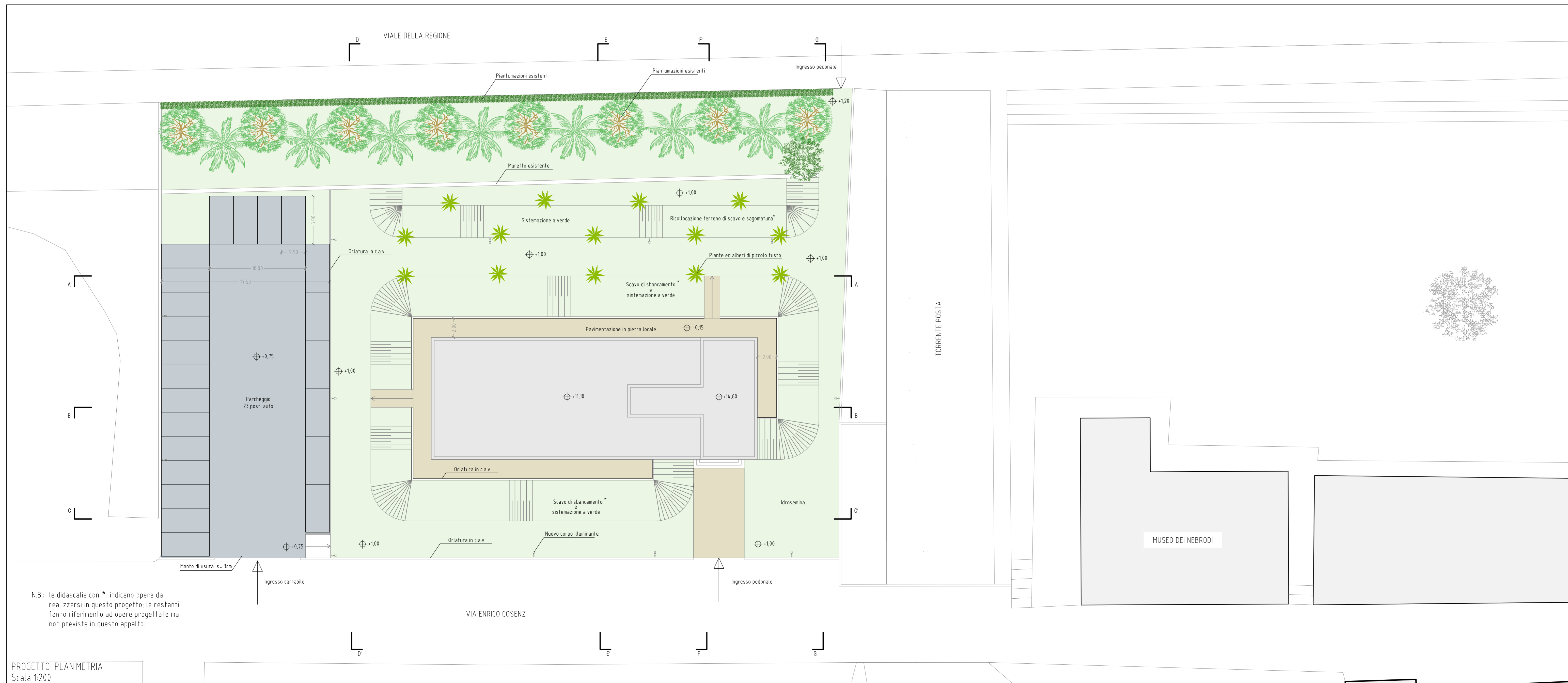
PROGETTO. PROFILO TRASVERSALE.
SEZIONE G-G' - Scala 1:250



PROGETTO. PROFILO LONGITUDINALE LATO VIA COSENZ.
SEZIONE C-C' - Scala 1:250



PROGETTO. PROFILO TRASVERSALE.
SEZIONE D-D' - Scala 1:250



PROGETTO. PLANIMETRIA.
Scala 1:200



COMUNE DI S. AGATA MILITELLO
Provincia di Messina

Ufficio Tecnico Comunale
Area "Strategia e Sviluppo Territoriale"

1° STRALCIO ESECUTIVO DELL'INTERVENTO DI RECUPERO STRUTTURALE E FUNZIONALE DELL'EDIFICIO EX ONMI DA DESTINARE A UFFICI DI GIUSTIZIA - UFFICIO GIUDICE DI PACE.

Redatto dall'U.T.C.:

Unità di Progetto:

Ing. Salvatore Monteleone

Consulenti strutturali:

Prof. Ing. Giuseppe Ricciardi

Ing. Antonio Pio D'Arrigo

La Direzione Lavori:

Ing. Agostino La Rosa

(visto)

Il Responsabile Unico del Procedimento:

Geom. Luigi Rundo

Tavola
A05

PLANIMETRIA GENERALE
E PROFILI DI PROGETTO

Elaboraz. Progetto: Giugno 2014